

Serie TV



EP
Let's grow together

Serie **TV**

CPD13/15/16/18/20TV

Tre ruote elettronico

Doppio motore trazione

Perfetto equilibrio tra dinamica e spazio di lavoro

CE
CE CERTIFICATE

CARATTERISTICHE

Display LCD di facile utilizzo

Tutte le informazioni del carrello e i messaggi di errore vengono espressi mediante delle icone sul grande display LCD.

Ciò rende immediate e di facile comprensione le informazioni.



Controller Elettronico Mosfet AC ZAPI

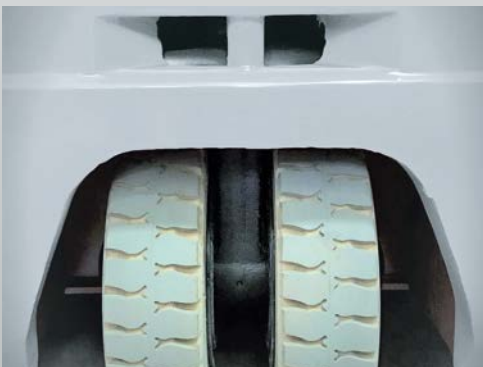
Dotato di uno dei più avanzati controller elettronici:

- Scheda logica ed unità di potenza protette in un vano a tenuta stagna.
- L'alta efficienza e i consumi ridotti dell'unità di controllo minimizzano le perdite ed il calore prodotto
- Diagnosi costante della velocità
- Recupero dell'energia



Doppio Motore Trazione

L'unità di trazione integrata, composta di due motori trazione indipendenti a corrente alternata e un compatto assale guida, fornisce un'ottima accelerazione e elevate pendenze superabili.



Sistema Idroguida

Mediante il sistema di idroguida associato alla ruota posteriore gemellata, l'operatore sterza con grande facilità e sicurezza. Con il differenziale elettronico la velocità del carrello viene ridotta automaticamente in funzione dell'angolo dello sterzo in modo tale che il carrello gira su se stesso.



Sistema Freni a bagno d'olio

Freno: disco freno multiplo a bagno d'olio attivato col piede.
Freno a mano: il cavo del freno a mano agisce sul disco freno multiplo a bagno d'olio.

I freni a bagno d'olio sono più duraturi e necessitano di minori spese di manutenzione.



Montanti a grande visibilità

I carrelli della serie MAX 8 sono dotati di montanti più larghi che permettono all'operatore una eccellente visibilità.

CPD13/15/16/18/20TV

1.1	Costruttore		EP	EP	EP	EP	EP	
1.2	Modello		CPD13TV	CPD15TV	CPD16TV	CPD18TV	CPD20TV	
1.3	Propulsione		Batteria	Batteria	Batteria	Batteria	Batteria	
1.4	tipo di operatore		Seduto	Seduto	Seduto	Seduto	Seduto	
1.5	Portata nominale	Q	Kg	1300	1500	1600	1800	2000
1.6	Distanza dal baricentro di carico	c	mm	500	500	500	500	500
1.8	Distanza carico	x	mm	400	400	400	400	400
1.9	Interasse	y	mm	1258	1258	1358	1358	1358

INTERASSE

2.1	Peso (inclusa batteria)		kg	3050	3050	3160	3160	3430
2.2	Carico asse (con carico), lato guida/lato carico		kg	3872/478	4215/335	4321/439	4640/320	5050/380
2.3	Carico asse (senza carico), lato guida/lato carico		kg	1570/1480	1570/1480	1620/1540	1620/1540	1750/1680

RUOTE/TELAIO

3.1	Ruote			solid rubber	solid rubber	solid rubber	solid rubber	solid rubber
3.2	Dimensioni ruote frontali		mm	18X7-8	18X7-8	18X7-8	18X7-8	200X50-10
3.3	Dimensioni ruote posteriori		mm	15X4.5-8	15X4.5-8	15X4.5-8	15X4.5-8	15X4.5-8
3.5	Numero ruote frontali/posteriori (x=trazione)		mm	2x/ 2	2x/ 2	2x/ 2	2x/ 2	2x/ 2
3.6	Carreggiata frontale	b10	mm	902	902	902	902	902
3.7	Carreggiata posteriore	b11	mm	175	175	175	175	175

DIMENSIONI

4.1	Massima oscillazione della colonna (avanti/indietro)	α / β (°)		6/6	6/6	6/6	6/6	6/6
4.2	Altezza montante abbassato	h1	mm	2060	2060	2060	2060	2060
4.3	Alzata libera	h2	mm	120	120	120	120	120
4.4	Solevamento nominale	h3	mm	3000	3000	3000	3000	3000
4.5	Altezza montante alzato	h4	mm	4058	4058	4058	4058	4058
4.7	Altezza della protezione superiore	h6	mm	2060	2060	2060	2060	2060
4.8	Altezza sedile	h7	mm	1000	1000	1000	1000	1000
4.12	Altezza gancio di traino	h10	mm	475	475	475	475	475
4.19	Lunghezza totale	l1	mm	2765	2765	2865	2865	2895
4.20	Lunghezza al support forche	l2	mm	1845	1845	1945	1945	1975
4.21	Larghezza totale	b1/ b2	mm	1090	1090	1090	1090	1150
4.22	Dimensioni forche	s/ e/ l	mm	40x100x920	40x100x920	40x100x920	40x100x920	40x100x920
4.23	Classe di aggancio tipo A, B			A	A	A	A	A
4.24	Larghezza carico forche	b3	mm	1040	1040	1040	1040	1040
4.31	Distanza minima da terra con carico e montante abbassato	m1	mm	108	108	108	108	108
4.32	Distanza minima da terra al centro dell'interasse	m2	mm	78	78	78	78	78
4.34.1	Larghezza corsia per pallet 1000x1200 (latitudinale)	Ast	mm	3195	3195	3295	3295	3325
4.34.2	Larghezza corsia per pallet 800x1200 (longitudinale)	Ast	mm	3320	3320	3420	3420	3450
4.35	Raggio di sterzata	Wa	mm	1475	1475	1575	1575	1605

PERFORMANCE

5.1	Velocità di Marcia (con/senza carico)	km/h		13/ 14	13/ 14	13/ 14	13/ 14	13/ 14
5.2	Velocità di sollevamento (con/senza carico)	m/s		0.3/ 0.43	0.29/ 0.43	0.28/ 0.43	0.27/ 0.43	0.26/ 0.43
5.3	Velocità di abbassamento (con/senza carico)	m/s		0.44/ 0.435	0.44/ 0.435	0.44/ 0.435	0.44/ 0.435	0.44/ 0.435
5.5	Forza trainante (con/senza carico)	N						
5.6	Max. Forza trainante (con/senza carico)	N		/	/	/	/	/
5.7	Pendenza, (con/senza carico)	%		10.5/ 14.5	10.5/ 14.5	10.5/ 14.5	10.5/ 14.5	10.5/ 14.5
5.8	Max. Pendenza, (con/senza carico)	%						
5.10	Freno di servizio			Meccanico/idraulico	Meccanico/idraulico	Meccanico/idraulico	Meccanico/idraulico	Meccanico/idraulico
	Freno di stazionamento			Meccanico/idraulico	Meccanico/idraulico	Meccanico/idraulico	Meccanico/idraulico	Meccanico/idraulico
6.1	Prestazioni motore di trasmissione S2 60 min	kW		4.5x2	4.5x2	4.5x2	4.5x2	4.5x2
6.2	Prestazioni motore di sollevamento S3 15%	kW		11	11	11	11	11
6.3	Capacità massima della batteria	mm		/	/	/	/	/
6.4	Voltaggio / capacità nominale K5			48/400	48/400	48/500	48/500	48/500
6.5	Peso batteria	kg		708	708	856	856	856

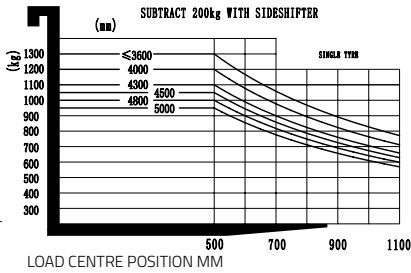
ALTRO

8.1	Controller			AC	AC	AC	AC	AC
10.7	Livello sonoro		dB (A)	68	68	70	70	74

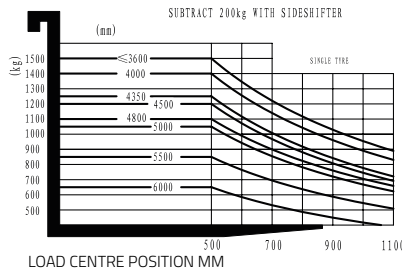
MONTANTI

	Modello	Alzata max forche h3 mm	Altezza totale			Alzata Libera		Sbalzo Anteriore X					Angolo di brandeggio		Portate residue				
			Abbassato h1 mm	Esteso		Senza Griglia mm	Con Griglia h2 mm	1.3t mm	1.5t mm	1.6t mm	1.8t mm	2.0t mm	FWD α Deg	BWD β Deg	A baricentro 500 mm				
				Senza Griglia mm	Con Griglia h4 mm										Gomma singola				
															1.3t kg	1.5t kg	1.6t kg	1.8t kg	2.0t kg
DUPLEX	2W200	2000	1490	2550	3041	120	120	397.5	397.5	397.5	397.5	397.5	6	6.5	1300	1500	1600	1800	2000
	2W250	2500	1740	3050	3541	120	120	397.5	397.5	397.5	397.5	397.5	6	6.5	1300	1500	1600	1800	2000
	2W270	2700	1840	3250	3741	120	120	397.5	397.5	397.5	397.5	397.5	6	6.5	1300	1500	1600	1800	2000
	2W300	3000	1990	3550	4041	120	120	397.5	397.5	397.5	397.5	397.5	6	6.5	1300	1500	1600	1800	2000
	2W330	3300	2140	3850	4341	120	120	397.5	397.5	397.5	397.5	397.5	6	6.5	1300	1500	1600	1800	2000
	2W350	3500	2240	4050	4541	120	120	397.5	397.5	397.5	397.5	397.5	6	6.5	1300	1500	1600	1800	2000
	2W360	3600	2290	4150	4641	120	120	397.5	397.5	397.5	397.5	397.5	6	6.5	1300	1500	1600	1800	2000
	2W400	4000	2540	4550	5041	120	120	397.5	397.5	397.5	397.5	397.5	3	5	1300	1400	1500	1600	1800
	2W425	4250	2665	4800	5291	120	120	397.5	397.5	397.5	397.5	397.5	3	5	1200	1300	1400	1500	1700
2W450	4500	2790	5050	5541	120	120	397.5	397.5	397.5	397.5	397.5	3	5	1150	1250	1350	1400	1600	
DUPLEX ALT	2F250	2500	1773	3050	3541	1253	762	397.5	397.5	397.5	397.5	397.5	6	6.5	1300	1500	1600	1800	2000
	2F270	2700	1873	3250	3741	1353	862	397.5	397.5	397.5	397.5	397.5	6	6.5	1300	1500	1600	1800	2000
	2F300	3000	2023	3550	4041	1503	1012	397.5	397.5	397.5	397.5	397.5	6	6.5	1300	1500	1600	1800	2000
	2F330	3300	2173	3850	4341	1653	1162	397.5	397.5	397.5	397.5	397.5	6	6.5	1300	1500	1600	1800	2000
	2F360	3600	2323	4150	4641	1803	1312	397.5	397.5	397.5	397.5	397.5	6	6.5	1300	1500	1600	1800	2000
	2F400	4000	2523	4550	5041	2003	1512	397.5	397.5	397.5	397.5	397.5	3	5	1200	1400	1500	1700	1900
TRIPLEX	3F435	4350	1993	4900	5391	1473	982	397.5	397.5	397.5	397.5	397.5	3	5	1100	1250	1350	1450	1600
	3F450	4500	2043	5050	5541	1523	1032	397.5	397.5	397.5	397.5	397.5	3	5	1050	1200	1300	1350	1500
	3F480	4800	2143	5350	5841	1623	1132	397.5	397.5	397.5	397.5	397.5	3	5	1000	1100	1200	1250	1400
	3F500	5000	2208	5550	6041	1688	1197	397.5	397.5	397.5	397.5	397.5	3	5	950	1050	1150	1200	1350
	3F550	5500	2378	6050	6541	1858	1367	397.5	397.5	397.5	397.5	397.5	3	5	/	/	1050	1100	1250
	3F600	6000	2593	6550	7041	2073	1582	397.5	397.5	397.5	397.5	397.5	3	5	/	/	850	900	1150

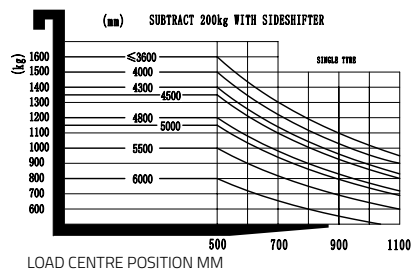
CPD13TV RATED CAPACITIES GRAPH



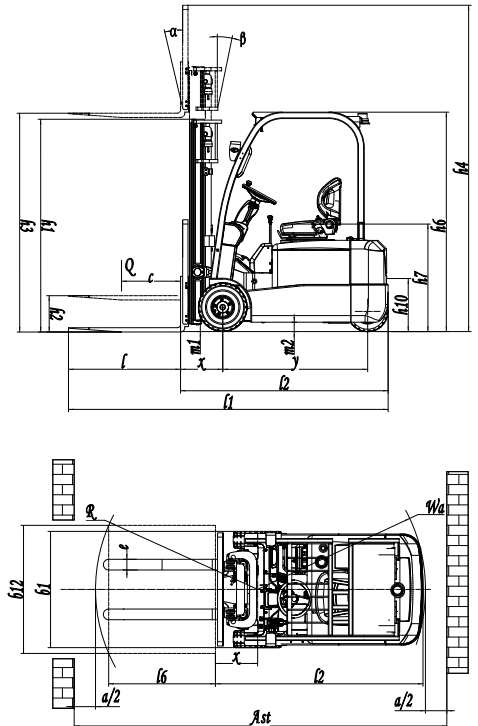
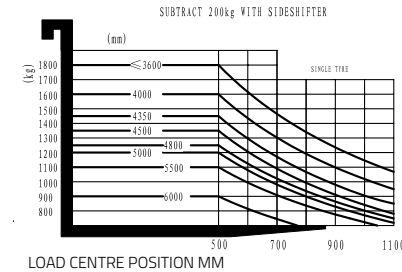
CPD15TV RATED CAPACITIES GRAPH



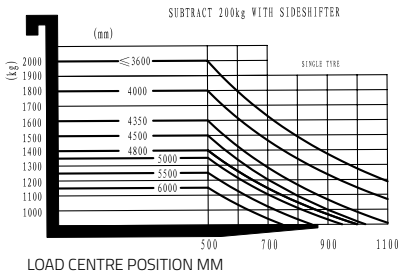
CPD16TV RATED CAPACITIES GRAPH



CPD18TV RATED CAPACITIES GRAPH



CPD20TV RATED CAPACITIES GRAPH



Rivenditore Autorizzato:

